

# Thula

Wellnesshotel  
★★★★



HOTEL THULA / HERZLICH WILLKOMMEN

# Wellnesshotel & Panorama-SPA



## Hotel exklusiv für maximal 45 Gäste!

Freuen Sie sich auf herzliche Gastfreundschaft und einen Urlaub mit top Wellness, Aktivitäten und Ausflugsmöglichkeiten. Speziell für Paare und Freunde.

**Unser Hotel liegt am Berg, direkt am Wald und bietet einen einmaligen Panorama-Blick.**

Sie haben es sich verdient! Freuen Sie sich auf erholsame und genussvolle Tage und schöpfen Sie neue Kraft! Unser modernes und mit viel Liebe geführtes Hotel bietet Ihnen Komfort, ein attraktives Ambiente und eine herrliche Aussicht, die die Seele berührt. Vor allem die Natur und der Wald, direkt vor unserer Haustüre sind Rückzugsort aus dem Alltag und helfen verbrauchte Kraft wieder aufzutanken. Unser Team verwöhnt Sie fast rund um die Uhr mit aufmerksamer und herzlicher Gastfreundschaft, Speisen und Getränken aus der Region und einem offenen Ohr für Ihre Wünsche und Bedürfnisse. Massagen und Wellnessanwendungen in besten Händen, kompetent und fachlich ausgeführt für den gewünschten Effekt runden das Wellnesserlebnis und einen gelungenen Urlaub ab. Für ein Lächeln auf Ihrem Gesicht.

Wir freuen uns auf Sie!  
Ihre Familie Thum und das Thula-Team!





**RESTAURANT** / GUT ESSEN UND TRINKEN!



## Gastronomie

Genießen Sie leichte, Bayerische Küche aus frischen Produkten aus der Region in unserem Restaurant, in der Bar oder auf unserer Panorama Terrasse mit Blick auf die Berge und die Donauebene.

Von 10.00 bis 18.00 Uhr ist unser ganzes Hotel „Bademantel-Zone“ für entspannte Wellnessstage!



## Doppelzimmer & Kuschel-Doppelzimmer

Genießen Sie erholsame Urlaubstage in unseren Doppelzimmern mit Panoramablick sowie in unseren Kuschel-Doppelzimmern mit Relax-Couch und Farblicht.



## SPA-Suiten

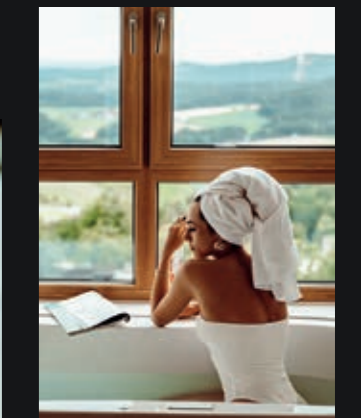
Genießen Sie grenzenloses Wellness und einen romantischen Urlaub in unseren SPA-Suiten mit eigenem Wellnessbereich. Ihr persönlicher Wellnessbereich ist „rund um die Uhr“ für Sie geöffnet!



**Wellness-Suite**  
mit Infrarot-Sauna,  
Römisches Dampfbad,  
Erlebnisdusche  
Farblicht



**Wald-Wellness-Suite** mit eigener Sauna direkt im Wald



**Panorama-Pool-Suite**  
mit Whirlpool und  
Infrarot-Sauna bzw.  
Infrarot-Dusche.

# Relaxpool

Entspannung im 24-Stunden Pool



Genießen Sie herrliches Badevergnügen in unserem Relaxpool mit belebtem „Organo-Wasser“!

Im Becken finden Sie Massagestationen, Luftsprudler, eine Sprudelliege und einen Nackenschwall.

Sie baden luftig und hell und wie immer mit unserer einmaligen Aussicht.

Der Pool ist täglich 24 Stunden geöffnet – ab 22.00 Uhr mit besonderer Beleuchtung zum Romantikbaden!

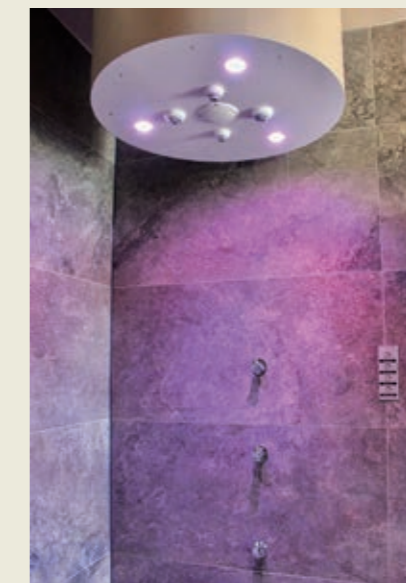




## Panorama-Spa

In unserer **Biosauna** bereiten wir Ihnen täglich sanfte Schwitzbäder mit hochwertigen Aromen. Ein besonderes Erlebnis ist eine komplett verglaste Seite der **Sauna mit Panoramaliege!** Zischende Aufgüsse und die einmalige Aussicht erwarten Sie in unserer **Finnischen Sauna**. Aromatherapie und „Balsam“ für die Atemwege genießen Sie in unserem **Römischen Dampfbad!**

Als 24-Stunden-Sauna steht unseren Hotelgästen die Infrarotsauna offen! Für herrliches Schwitzen zu jeder Tages- und Nachtzeit!





WELLNESS & SPA / SPEKTAKULÄRE SAUNA-KUGL

## Sauna-Kugel®

Ab sofort gehört unser neuer FKK-Außenbereich zu unserem Panorama-SPA.

Täglich von 13.00 bis 18.00 Uhr ist unsere spektakuläre Sauna-Kugel für Sie in Betrieb! Zischende Aufgüsse, herrliche Aussicht und ein einmalig geborgenes Gefühl in der Kugel für ein einmaliges Wellness-Erlebnis!





## Ruhebereiche

In unseren verschiedenen Liege- und Ruhebereichen stehen Ihnen zahlreiche Liegen und Kuschel-Inseln zur Verfügung – zum Verweilen, Ruhen und Entspannen. Direkt vom Pool- und Saunabereich aus erreichen Sie unsere neue Panorama-Veranda! Eine der schönsten Terrassen im Bayerischen Wald mit herrlicher Aussicht und Liegen und Kuschelinseln zum Sonnenbaden und Ruhen nach dem Wellness. Ganztägig können Sie sich an unserem Organo-Trinkwasserbrunnen mit Tee-Bar in der 2. Wellness-etage und im Panorama-SPA bedienen!





**ROMANTIKURLAUB FÜR ZWEI / FÜR DIE LIEBE!**

## Private SPA

### Entspanntes Wellness für zwei

Genießen Sie herrliche Bäder, ganz ungestört, privat und romantisch! Das Extra für Ihren Wellnessaufenthalt, für Ihre Hochzeitsreise, für die Flitterwochen, oder einfach für die Liebe!

Gerne stellen wir Ihnen ein persönliches Arrangement für Ihre Reise zu zweit zusammen. Ob Flitterwochen, Hochzeitsreise, romantisches Wochenende für Verliebte oder für ein Wellness-Wochenende zu zweit, für Freundinnen/Freunde oder kleine Wellness-Gruppen.



#### **Privat-Außen-Whirlpool**

Im Privat-Außen-Whirlpool baden Sie das ganze Jahr unter freiem Himmel, herrlich warm und mit unserer einmaligen Aussicht. Unterwasserfarblicht, verschiedene Massagedüsen und Whirlfunktion gehören immer dazu.

1 Stunde für 2 Personen

69,00 €

**Klassische Massagen**

<b>Rückenmassage</b> 30 Min.	48,- €
löst Verspannungen	
<b>Rückenmassage*</b> 60 Min.	76,- €
bei starken Verspannungen mit Thermopack und manueller Intensivbehandlung	
<b>Ganzkörpermassage*</b> 60 Min.	76,- €
regenerierend	
Aromaölmassage* 60 Min.	76,- €
fördert die Entspannung, stimmungsaufhellend	
<b>Energiemassage*</b> 60 Min.	76,- €
kräftigt das Immunsystem	
<b>Bürstenmassage*</b> 60 Min.	76,- €
stoffwechselanregend, entschlackend	

**Exotische Massagen**

<b>Hot Chocolate</b> 30 Min.	60,- €
Pflege der Haut, Glückshormone werden freigesetzt	
<b>Hot-Stone-Massage*</b> 30 Min.	60,- €
Lösen von starken Verspannungen oder 60 Min.	
<b>Farb-Aromen-Chakren-Massage</b> 65 Min.	92,- €
Kräftigung der Kraftzentren, ausgleichend, entgiftend	
<b>Samvahanna</b> 120 Min.	159,- €
ayurvedische Massage, entgiftend, stoffwechselanregend, ausleitend	
<b>Fußreflexzonen-Massage</b> 60 Min.	78,- €
stimulierend auf alle Organe	

<b>Kopf-Shiatsu</b> 60 Min.	94,- €
klärend, befreiend	
<b>Ganzkörper-Shiatsu</b> 75 Min.	116,- €
Anregung der Selbstheilungskräfte, stress-abbauend, regenerierend stellt den Einklang von Körper, Seele und Geist her.	
<b>Kopf- &amp; Ganzkörper-Shiatsu</b> 120 Min.	159,- €
<b>Reiki-Massage</b> 90 Min.	99,- €
<b>Reiki- und Klangschalen-Massage</b> 60 Min.	84,- €
<b>Meditative Vitalmassage</b> 90 Min.	109,- €
mit speziellen Ölen, für Tiefenentspannung	
<b>Breuss-Massage</b> 45 Min.	62,- €
bei Bandscheibenproblemen, Streckung der Wirbelsäule	

**Fußbad**

<b>Detox-Spa-Fußbad</b> 30 Min.	30,00 €
Entgiftet den gesamten Organismus, gibt Lebensenergie zurück.	

\* im Wellnesspaket wählbar. Alle Zeitangaben sind circa-Angaben und enthalten bei verschiedenen Anwendungen auch Ruhe- und Wirkzeiten.



**Kosmetik**

<b>Gesichts- u. Dekolleté-Behandlung*</b> 60 Min.	79,- €
reinigend, feuchtigkeitsspendend, mit Naturkosmetik	
<b>Augenbrauenkorrektur</b>	15,- €
Färben der Wimpern und Brauen	
<b>Gesichtsmassage*</b> 45 Min.	64,- €
Feuchtigkeitspackung, Ampulle, anregend, hautstraffend	
<b>Heilerde-Gesichtsbehandlung</b> 60 Min.	78,- €
mit Gesichtsmassage, bei unreiner Problemhaut	
<b>Gesichts-Microdermabrasion</b> 90 Min.	109,- €
zur Zellerneuerung, verjüngt die Haut und gibt einen strahlenden Teint	
<b>Honig-Sahne-Rückenmassage</b> 30 Min.	52,- €
bei Hautproblemen und für eine geschmeidige Haut	
<b>White-Chocolate-Peeling &amp; Sheabutter</b> 45 Min.	58,- €
Bei unreiner Haut, z. B. Pickeln und einfach zum Wohlfühlen	
<b>Schlankheitswickel &amp; Fußreflex</b> 70 Min.	98,- €
mit Braunalge, entschlackend, entgiftend, straffend und gegen Cellulite	
<b>Galvanic-Gesichtsbehandlung</b> 45 Min.	69,- €
straffend, glättend, bügelt Falten weg	
<b>Galvanic-Cellulitebehandlung</b> 60 Min.	86,- €
stoffwechselanregend, leert Fettdepots, strafft die Haut	
<b>Meeres-Kosmetik</b> 70 Min.	92,- €
Sofortige Faltenreduzierung. Peeling, Maske, Ampulle	

# Gesund & Schön

Genießen Sie Entspannung pur! Klassische und exotische Massagen und Entspannungsrituale. Wirksame Body und Beauty-Anwendungen. In herzlicher und entspannter Atmosphäre!



**Monika Marxt**

Massage-Ausbildung in der Berufsfachschule in Tittling  
IHK-geprüfte Wellnessberaterin



**Meine Lieblingsbereiche sind:**

Massage, Ernährung, Entspannung

**Meine Ziele sind:**

- Selbstverantwortliches Handeln für die eigene Gesundheit zu vermitteln
- Zu lernen, den eigenen Körper wieder zu spüren
- Körper, Geist und Seele in Einklang zu bringen, immer mit dem Bemühen, die eigene Gesundheit zu stärken oder wiederzuerlangen

**Ich bin Ihre Ansprechpartnerin für:**

- Massagen
- Shiatsu, Energiebehandlung
- Kosmetik

Ich bin gerne für Sie da und beantworte Ihre Fragen!

Ihre Monika!  
(Dipl. Wellnessberaterin, IHK)

# Lallinger Winkel

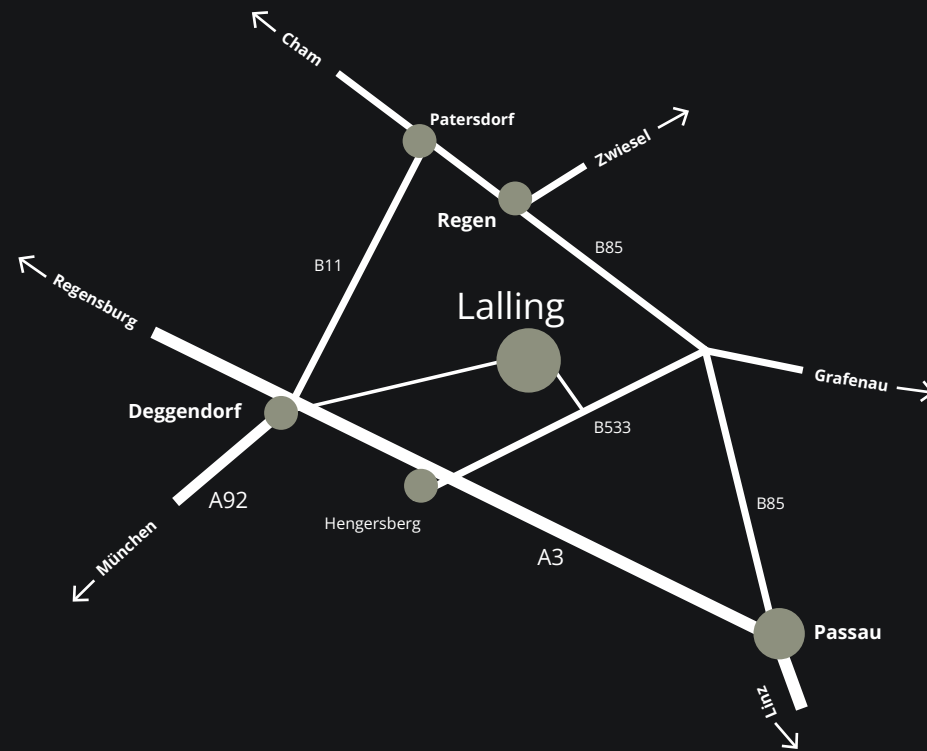
Treten Sie ein in das einmalige Wanderparadies „Bayerischer Wald“! Direkt ab dem Hotel wandern Sie von Gipfel zu Gipfel, zu herrlichen Aussichtspunkten, in den einsamen Hochwald und entlang rauschender Bäche im Tal!

Unser eigener „Nordic-Walking-Trail“ beginnt ebenso direkt ab dem Hotel! Ganz neu ist das Nordic-Walking-Zentrum im Nachbarort mit dem Panorama-Trail, der ebenso am Hotel entlang führt.



- Rad- und Wanderwege sowie eigener Nordic-Walking-Trail direkt ab Hotel
- Segwaytouren
- Kanu fahren – Naturerlebnis auf dem Schwarzen Regen
- Mountainbiketouren ab Hotel
- MTB Bikepark am Geißkopf, nur 15 km entfernt
- Golfplatz Rusel, nur 12 km entfernt
- Tandem-Fallschirmspringen
- Tennisplätze und weitere Sport- und Spielplätze in Lalling
- **Feng-Shui-Kurpark mit Badesee**
- 80 km Langlaufloipen ab 3 km vom Hotel
- 3 Skigebiete mit 10 Liften, 3 bis 15 km vom Hotel entfernt
- Winterwandern & Schneeschuhwandern direkt ab Hotel
- Rodelbahn am Hotel





Thula Wellnesshotel · Volker Thum · Ranzingerberg 16 · 94551 Lalling  
 Tel. 09904 / 811099-0 · E-Mail [info@thula-landhotel.de](mailto:info@thula-landhotel.de) · [www.thula-landhotel.de](http://www.thula-landhotel.de)