

Preise
& Infos
2025



Das kleine
Paradies
am Berg

www.riedlberg.de

Unnachahmliche Ruhe,
die weite Natur des Bayerischen Waldes
und behagliche Gastlichkeit
im Wellnesshotel Riedlberg ...



Willkommen am **Riedlberg**

Wie ein Kleinod funkelt der Riedlberg in der weiten Naturlandschaft eines der größten Waldgebiete Europas. Seine Ursprünge als Berggasthof merkt man dem Riedlberg noch heute an. Seit 1912 ist er im Familienbesitz und wurde in dieser Zeit behutsam zu einem komfortablen 4-Sterne-Superior-Wellnesshotel ausgebaut.

Heute wie damals bestimmen herzliche Gastlichkeit und eine gemütliche Atmosphäre das Haus, das über 58 Zimmer, Suiten, Appartements und zwei Premium-Chalets verfügt. Viele Gäste haben die Entwicklung unseres Familienbetriebs begleitet.

Ein behagliches, mit allen Annehmlichkeiten ausgestattetes Domizil, in das Sie nach spannenden Erlebnissen in der Natur gerne heimkehren werden.

Erreicht man dieses „kleine Paradies am Berg“, dann geht einem das Herz auf. Man atmet klare, frische Luft und vernimmt erstaunt diese himmlische Ruhe, in der das Rauschen des Windes die einzige Geräuschquelle zu sein scheint. Endlich angekommen im Hier und Jetzt.

Die Familie Graßl und Mühlbauer und das Riedlberg-Team freuen sich, Sie rundherum verwöhnen zu dürfen.



LUXUS Chalets

Goldnest & Silbernest



Schlafen Goldnest

Der Duft und die Wärme vom heimischen Holz

Jahrzehnte speicherte das Holz unserer Chalets CO₂ und hat somit zum Klimaschutz beigetragen. Heute genießen wir die wohlige Wärme und die einmalige Haptik dieses wunderbaren Baustoffes der direkt vor unserer Haustüre wächst.

Unbehandeltes, naturbelassenes Fichten- und Eichenholz aus dem Bayerischen Wald kreuzt Geborgenheit und Wohlgefühl in Ihrem Urlaub. Die Weite des Zellertales wird für Sie durch den Panoramablick auf den Bayerischen Wald zum täglichen Aha-Erlebnis. Die Einfachheit von Duft, Wärme und Licht ist der Schlüssel für Ihren erholsamen Aufenthalt. Nur das, auf was es wirklich ankommt – in unseren Luxus Chalets wird es plötzlich ganz klar:

>> Die NATUR <<

Rationell ausgestattet, keine Kompromisse. Auf das Wesentliche reduziert, aber Premium, bieten das GOLDNEST und das SILBERNEST Chalet am Riedlberg das Gefühl von Freiheit und Wohlbehagen in Einem. Genießen Sie die Natur und höchsten Komfort in Ihrem persönlichen Nesterl am Riedlberg.
- inspirierend, elegant, einzigartig -



Wohnen Goldnest



Wohnen Silbernest



Sauna Silbernest

Ein Haus aus **Holz**



Der Bayerische Wald zum Träumen

Behutsam und nachhaltig wurde unser Juwel am Riedlberg geplant und umgesetzt.

Hier verschmilzt die Moderne – mit allen technischen Vorgaben, die heute erfüllt werden müssen – mit der traditionellen Holzbaukunst. Von außen schmiegt sich das Holzhotel so in den Hang, als stünde es schon immer da. Seine charakteristische sonnenverbrannte Altholzfassade, die aus mehreren zurückgebauten Scheunen aus der näheren Region stammt, gibt dem Riedlberg einen unverwechselbaren Ausdruck.



Hotelhalle mit Rezeption



Komfortabel wohnen



Juniorsuite



gemütlich wohnen

Zimmer und Suiten

Warme Farben, kräftige Stoffe und viel behagliches Holz. Die Zimmer am Riedlberg strahlen eine moderne und gemütliche Atmosphäre aus. Alle Räume sind mit High-speed-WLAN, Sat-TV, Radio, Telefon, Minibar, Safe sowie einem Badezimmer mit Dusche, WC, Haarföhn, Handtüchern, Bademänteln und einer Badetasche mit Saunatüchern ausgestattet. Für den besonderen Komfort sorgen unsere geräumigen Suiten.

Alle Zimmer in unserem Hause sind individuell leicht verschieden. Suchen Sie sich aus, wo Sie sich am wohlsten fühlen.

Für die Ferien mit Ihren Kindern empfehlen wir unsere Familien-Appartements, welche über ein separates Kinderzimmer verfügen.

Exklusiv wohnen

Chalet-Suiten und Grand-Chalet-Suiten



Grand Chalet Suite



Grand Chalet Suite

Das Holzhotel erwartet Sie mit Fichten- und Eichen-duft. Eine alte Architektur, die mit Standards bricht.

Naturverbundene Leichtigkeit und eine modern in Szene gesetzte wohlige Wärme vor atemberaubendem Fernblick. Somit bekommt Ihr Zimmer den Raum der Weite und zugleich kommt die Natur zu Ihnen in Ihre Chalet-Suite. Die exklusiven Chalet-Suiten verfügen über einen Infrarotsitz und die Grand-Chalet-Suiten über einen Infrarotsitz, eine große Badewanne und eine private Sauna auf der eigenen Dachterrasse.



Chalet Suite / Grand Chalet Suite



Die ehrliche Küche

Die Speiseräume und Stuben sind dezent luxuriös eingerichtet, mit viel Liebe zum Detail. Auch hier gilt: **Wohlfühlen statt zwanghafter Etikette.**

Ein liebevoll gedeckter Tisch mit Gerichten aus Produkten, welche vor allem aus unserer Region stammen – das ist der ideale Rahmen für einen gelungenen Urlaubstag.

Stärken Sie sich für einen schwungvollen Vormittag am reichhaltigen und vitalen Frühstücksbuffet sowie an den frisch zubereiteten Eierspeisen an der Front-cooking-Station. Nachmittags steht für Sie im Rahmen unserer Verwöhnpension ein köstliches Kuchenbuffet sowie verschiedene Kaffee- und Teespezialitäten bereit. Zum Abendessen servieren wir täglich ein Fünf-Gänge-Menü.

genussvoll
essen

Panoramastube



Enzianstube



Berg SPA

Wellnessen in traumhafter Alleinlage





Ort der Stille mit Wasserbetten

Wohlfühl Traumland

Baden & Relaxen auf 5000 qm



Infinity-Pool

SolePool

... sich einfach treiben lassen

Bade Landschaft



indoor

- Schwimmbecken mit Wasserfall (5m x 14m, ca. 30 °C), täglich von 07:00 bis 22:00 Uhr für Sie geöffnet
- Whirlpool (ca. 35 °C)

outdoor

- Ganzjährig beheizter Infinity-Pool (5,5m x 12m, ca. 31 °C) mit direktem Zugang zum Hallenbad
- Ganzjährig beheiztes Solebecken (3m x 7m, ca. 35 °C, ca. 6–8% Salzgehalt)
- Relaxliegen
- Liegewiese
- Zierteich mit Liege-Tipis



Sauna Landschaft

Wohlige Wärme genießen



Infrarotkabine



Panoramasauna

Unser Saunabereich ist täglich von 10:00 bis 19:00 Uhr sowie zweimal in der Woche bis 22:00 Uhr für Sie geöffnet.

Panoramasauna 85 °C
Zirbensauna 70 °C
Dampfbad 45 °C.
Infrarotkabine
Blütenbad 40 °C.
Sanarium 55 °C
Salzstollen
Erlebnisduschen
Eisbrunnen
Kneippbecken
Fußbecken für Wechselbäder

Im Saunabereich bitten wir Sie aus hygienischen Gründen, keine Kleidung zu tragen. Sollten Sie sich damit unwohl fühlen, können Sie gerne ein Saunahandtuch verwenden. Ausnahme ist das Dampfbad im Hallenbad, welches auch mit Badebekleidung genutzt werden kann. Wir bitten um Verständnis, dass Kinder unter 16 Jahren keinen Zutritt in die Panoramasauna und das Solebecken haben.



Ort des Lichts

RuheOasen

Pure Entspannung

- Ort der Stille mit Wasserbetten und Relaxliegen
- Ort der Stille mit Schaukelliegen und Relaxliegen
- Ort des Lichts mit Relaxliegen und „Kuschel-Nestern“ (ab 16 Jahren)
- Wintergarten mit Relaxliegen
- Galerie über dem Hallenbad
- Ruheraum über dem Saunabereich
- Zierteich mit Liege-Tipis
- Liegewiese mit Relaxliegen und „Kuschel-Nestern“
- On Top: Liege-Tipis





Riedlberg SPA

Welt des Wohlbefindens

Treten Sie ein in die Welt des Wohlbefindens, kehren Sie dem Alltag für eine Weile den Rücken zu. Gönnen Sie sich den Genuss, einmal ganz im Mittelpunkt zu stehen. Denn bei uns dreht sich alles um Sie – um Ihre Wünsche in puncto Schönheit, Wohlfühl und innere Harmonie.

- Massageabteilung
- Beautyabteilung
- Partner SPA
- Yin- und Yang-Wanne
- Fitnessraum mit modernen Fitnessgeräten der Firma „Life Fitness“ (07:00 bis 22:00 Uhr)
- ... und vieles mehr



Fitnessraum



Im Einklang mit der Natur!

Unsere hoteleigenen Wald- und Magerwiesenflächen:

- binden Jahr für Jahr fast 400 t CO₂
- produzieren über 600 t Sauerstoff
- filtern über 1400 t Ruß und Staub aus der Atmosphäre
- machen Ihren „Riedlberg-Urlaub“ in Kombination mit unseren BHKWs und unserer PV-Anlage guten Gewissens „klimaneutral“

Unser hoteleigenes Bergquellwasser:

- tritt ohne mechanische Pumpen zu Tage
- fließt mit natürlichem Druck ins Hotel
- behält dadurch seine natürliche Zellstruktur
- ist von Natur aus rein
- wird nur zur Sicherheit über eine Ultrafiltrationsanlage (99,9999% Garantie) geleitet

100 % Ökostrom

klimaneutraler Strom und Wärme durch unsere BHKWs und unserer 100 kWp PV-Anlage



E-Mobilität am Riedlberg

Exklusiv für unsere Gäste bieten wir sowohl neuwertige als auch hochwertige E-Bikes gegen einen geringen Unkostenbeitrag zum Verleih an.

Erleben Sie bei einer Fahrt mit unserem sportlichen, rein elektrischen Auto die schönsten Flecken des Bayerischen Waldes und schonen Sie dabei auch noch unsere Natur.

Für alle Gäste, die bereits elektrisch unterwegs sind, haben Sie am Riedlberg auch die Möglichkeit Ihr Auto einfach und schnell an unserer 22 kW/h Ladestation zu laden.

Bei Anfragen für den Rad- und Autoverleih hilft Ihnen unsere Rezeption gerne weiter: Schreiben Sie uns ganz bequem an info@riedlberg.de



Die maschinelle Beschneigung

- Wir ermöglichen unseren Gästen eine 95%ige Schneeschicherheit
- Wir machen ein reines Naturprodukt **Schnee - Wasser - kalte Luft - sonst nix**
- Verbrauch von nur 5 kWh elektrischer Energie pro Gast und Tag
- Das gespeicherte Wasser für unsere Beschneigung gelangt über die Schneeschmelze wieder in den Naturkreislauf. Die Beschneigung verursacht keinen Wasserverbrauch
- Sichert kurze Anfahrtswege für unsere Skifahrer und bietet sichere Arbeitsplätze in der Region
- Und das Beste: Unsere Hotelgäste genießen Ihre Skitage bei uns am Riedlberg ohne Anfahrtswege und ohne Zusatzkosten



Riedlberg Freizeit

Freizeitangebot des Hauses

- Tischtennisraum, Spielzimmer
- Dart- und Kickerzimmer
- Fitnessraum, Gymnastikraum
- LL-Loipen direkt ab Haus, Höhenloipe Schareben
- Skilift mit Skischule und Skiverleih direkt am Haus
- Ski-Oim am Skilift
- Tanz- und Unterhaltungsmusik
- Fackelwanderungen am Abend (Dezember–März)
- Geführte Hauswanderungen durch die Wälder (April–November)
- 2x wöchentlich Sauna-Abend 19.30–22.00 Uhr
- Geführte Nordic-Walking-Touren (April–November)
- Geführte Mountain-E-Bike-Touren
- Waldbaden (April–November)
- Rückengymnastik
- Wassergymnastik
- Gymnastik mit Faszienrolle
- Qi-Gong, progressive Muskelentspannung, Bauch-Beine-Po
- Aufguss in der Panorama-Sauna
- Peeling im Dampfbad
- Meditation

Engelsweg:

Zu dem im Juni 2012 geweihten kleinen Gotteshaus, der Kapelle „zu den Heiligen Schutzengeln“, kam am Riedlberg vor knapp einem Jahr als Ergänzung zum sakralen Gebäude ein Besinnungsweg hinzu: der Engelsweg. Er umschließt den Hotelbereich, führt durch die Stille des Waldes und lädt an den sechs Stationen, an denen mit Sinnessprüchen versehene Motivtafeln aus Metall aufgestellt sind, zum Innehalten ein. Beginn und Ende des Weges liegen bei der Kapelle zu den Heiligen Schutzengeln.



**Absolute Alleinlage,
Tannengrüne Wälder,
sanft ins Tal abfallende Wiesen,
gebirgige Weite ...**

Unsere Veranstaltungs-Highlights:

- Maibaumaufstellen 30.04.2025
- Kirchweih: 03.10.2025
- Ski Saisoneröffnung: 18.12. 2025
je nach Wetterlage
- Silvesterfeier: 31. Dezember 2025



Urlaub im Arberland / Zellertal

Im Arberland locken neben atemberaubenden Gipfelpanoramen und wildromantischen Bachläufen die Baumriesen des Urwaldes „Arberseewand“. Mitten durch den Bayerischen Wald verläuft die über 250 Kilometer lange Glasstraße. Hier erleben Sie die kulturgeschichtliche Bedeutung des Werkstoffes Glas von seinen Anfängen bis heute. Direkt in der Nähe befinden sich einige der schönsten Golfparks Bayerns, ebenso Reiterhöfe und Tennisplätze. Top Ausgangslage für Wanderungen, Radtouren mit E-Bike, Nordic Walking, Ausflüge, Skifahren, Langlauf, Schneeschuhwandern und Skiverleih, E-Bikeverleih und Rodelverleih ist bei uns am Haus möglich.

Beliebte Ausflugsziele:

- Joska Kristallwelt
- Glasdorf Weinfurtner
- Sportflugplatz Arnbruck
- Arber, Arberseebahn
- Silberberg mit Bergwerk
- Waldwipfelweg St. Englmar
- Haus zur Wildnis in Ludwigstal
- Gläserne Scheune in Rauhühl



Skilift Riedlberg

Die Freiheit am Berg

**Skifahren, Langlaufen, Rodeln, Skischule –
Ein wahres Eldorado für angehende Sportskanonen und Familien!**

- Skigebiet Riedlberg direkt vor der Haustüre des Hotels Riedlberg
- Ein Schlepplift mit zwei Abfahrten (ca. 600 m und ca. 700 m), ideal für Familien – überschaubar, für jeden etwas dabei
- Flutlichtbetrieb 3x wöchentlich von 19:00 bis 22:00 Uhr
- Flächendeckende Beschneigungsanlage
- Kinderlift mit Übungshang (ca. 140 m)
- Après-Skibar direkt am Skilift
- Naturrodelbahn (ca. 850 m) mit Lifttransport bei ausreichend Naturschnee
- Skischule und Skiverleih Berghexn direkt am Skilift: Tel. 09924 / 905522, www.berghexn.de
- Geführte Fackelwanderungen
- Gut gespurte Loipen



Preise 2025

Alle Preise pro Person und Tag, gültig von 25.12.2024 bis 23.12.2025

Riedlberg Inklusivleistungen:

- Bademantel und Badetasche mit Saunatüchern liegen am Zimmer auf (auch für die Kinder)
- Nutzung unseres Wohlfühl-Traumlandes mit Panorama-Hallenbad, Whirlpool, Infrarotkabine, Salzstollen, 6 verschiedenen Saunen, Kneippbecken, ganzjährig beheiztem Infinity-Pool und Solepool
- Begrüßungsdrink bei der Anreise
- Reichhaltiges Frühstücksbuffet
- Abwechslungsreiche Abendmenüs mit Vorspeisen- und Salatbuffet und Menü-Wahl
- Säfte, Tee & Obst in unserer Well-Vital-Bar
- Nachmittags Kaffee und Kuchen
- Kostenloses Highspeed-WLAN in der gesamten Hotelanlage
- Im Winter (bei ausreichender Schneelage): täglich kostenlose Skiliftnutzung und Busfahrt nach Schareben ins Langlaufgebiet
- 1 Tiefgaragenstellplatz pro gebuchtem Zimmer
- GUTi- und Rufbus

Aufpreis für Einbettzimmer erhöht sich in der Kat. „klein aber fein“ um 15,00 € / Tag, in der Kat. „gemütlich Wohnen“ um 20,00 € / Tag, Chalet-Suite 45 qm 30,00 € / Tag und in allen anderen DZ-Kategorien – außer Grand Chalet Suite – um 25,00 € / Tag.

Wünschen Sie ÜF, so schreiben wir pro Tag 10,00 € gut.
Bei einer Änderung des gesetzlichen Mehrwertsteuersatzes behalten wir uns eine Anpassung vor. Das Gartenhaus ist durch einen Flur mit dem Haupthaus und dem Wellnessbereich verbunden. Mit Erscheinen der neuen Preisliste verliert die vorherige ihre Gültigkeit.
Es gelten tagesaktuelle Richtlinien unserer Regierung bezüglich der Angebote im Haus.

Kinderpreise in den Doppelzimmern und Suiten
Verwöhpension für die Kinder bei Unterbringung im Doppelzimmer der Eltern und bei zwei Vollzahlern:
0–2 J.: frei, 3–5 J.: 15%, 6–9 J.: 30%,
10–15 J.: 45%, 16–17 J.: 55% (jeweils vom Erwachsenen-Preis)

Kinderpreise in den Familien-Appartements, Gold- und Silbernest:
Verwöhpension für die Kinder bei zwei Vollzahlern:
0–2 J.: 10%, 3–5 J.: 25%,
6–9 J.: 35%, 10–15 J.: 50%, 16–17 J.: 60% (jeweils vom Erwachsenen-Preis)

Zimmer & Suiten



klein aber fein, ca. 19 qm

geeignet für 1–2 Personen
Dusche/WC, Föhn, Kosmetikspiegel, Radio, Sat-TV, Telefon, Minibar, Safe, Balkon

Tagespreis
p. P. ab 156,- €



gemütlich wohnen, ca. 30 qm

geeignet für 2–4 Personen
Dusche/WC, Föhn, Kosmetikspiegel, Radio, Sat-TV, Telefon, Minibar, Safe, Sitzecke, Balkon/Terrasse.
Zusatzbett ab dem 3. Erwachsenen: 75% des Tagespreises

Tagespreis
p. P. ab 162,- €





komfortabel & großzügig, ca. 32–35 qm

geeignet für 2–4 Personen
Dusche, Föhn, Kosmetikspiegel, sep. WC, Radio, Sat-TV, Minibar, Safe, Sitzecke, Telefon, Balkon
Zusatzbett ab dem 3. Erwachsenen: 75% des Tagespreises

**Tagespreis
p. P. ab 170,- €**



Garten, ca. 40 qm

geeignet für 2–4 Personen
Dusche, sep. WC, Kosmetikspiegel, Föhn, Radio, Sat-TV, Minibar, Safe, Sitzecke, Telefon, Kachelofen, Holzboden, Terrasse
Zusatzbett ab dem 3. Erwachsenen: 75% des Tagespreises

**Tagespreis
p. P. ab 173,- €**



Berg mit Galerie, ca. 40 qm

geeignet für 2–4 Personen
Dusche/WC, Föhn, Kosmetikspiegel, Radio, 2 Sat-TV, Telefon, Minibar, Safe, Sitzecke, 2 Balkone
Zusatzbett ab dem 3. Erwachsenen: 75% des Tagespreises

**Tagespreis
p. P. ab 173,- €**



Junior-Suite, ca. 35 qm

geeignet für 2–4 Personen
getrennter Wohn- und Schlafraum, Dusche/WC, Föhn, Kosmetikspiegel, Radio, 2 Sat-TV, Telefon, Minibar, Safe, Sitzecke, Balkon
Zusatzbett ab dem 3. Erwachsenen: 75% des Tagespreises

**Tagespreis
p. P. ab 173,- €**



Chalet-Suiten



Chalet-Suite, ca. 45 qm

geeignet für 2–4 Personen
großzügige Dusche, sep. WC, Infrarotsitz, begehrter Schrank, Kosmetikspiegel, Föhn, Radio, großer Flat-TV (65" Full-HD TV), Minibar, Safe, Sitzecke, Holzboden, Telefon, großer Balkon
Zusatzbett ab dem 3. Erwachsenen: 75% des Tagespreises

Tagespreis
p. P. ab 192,- €



Chalet-Suite, ca. 37 qm

geeignet für 2–4 Personen
großzügige Dusche, WC, begehrter Schrank, Kosmetikspiegel, Föhn, Radio, großer Flat-TV (65" Full-HD TV), Minibar, Safe, Sitzecke, Holzboden, Telefon, großer Balkon
Zusatzbett ab dem 3. Erwachsenen: 75% des Tagespreises

Tagespreis
p. P. ab 186,- €

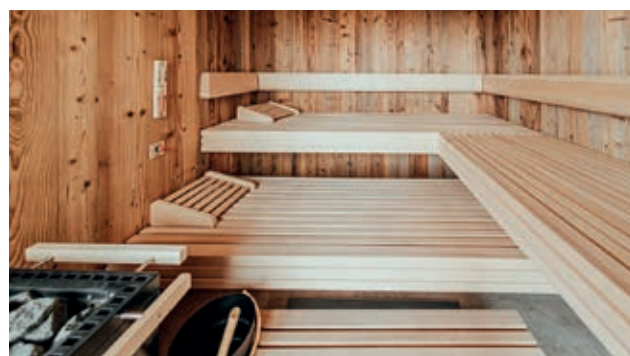


Grand-Chalet-Suite ca. 110 qm inkl. Dachterrasse mit Sauna

geeignet für 2–4 Personen
1 Schlafraum, 1 sep. Wohnraum, begehrter Schrank, Holzboden, 1 großes Bad mit Wanne, 1 kleineres Bad mit Dusche, Kosmetikspiegel, Föhn, Radio, 2 große Flat-TV (65" Full-HD TV), Minibar, Safe, Telefon, Infrarotsitz, private Finnische Sauna auf Dachterrasse
Zusatzbett ab dem 3. Erwachsenen: 75% des Tagespreises

Tagespreis
p. P. ab 246,- €





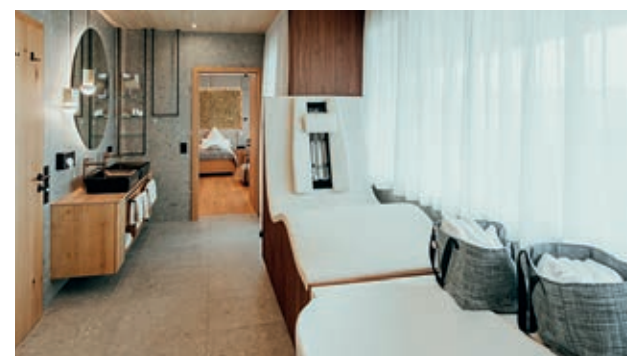
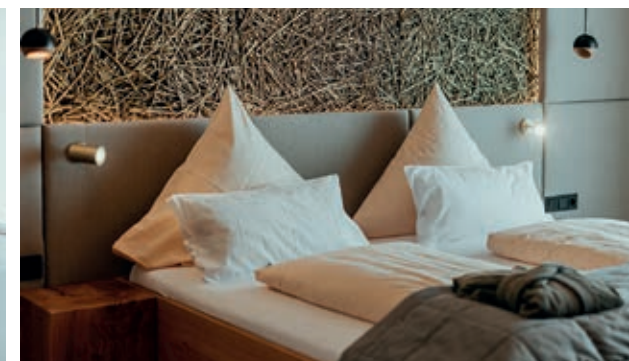
ca. 120 qm, Holz Chalet auf einer Ebene mit Traum-Ausblick ins Zellerthal

geeignet für 2-4 Personen

1 großer Wohn-Essraum mit offener Küche, große Panoramaterrasse mit Loungemöbel und Sonnenliegen, 2 Schlafzimmer, 1 Badezimmer mit Badewanne, Dusche, Infrarotsitz, 1 kleines Badezimmer mit Dusche, 1 finnische Außensauna. Tiefgaragenstellplatz unter Ihrem Luxus-Chalet mit Aufzug in Ihr Traum-Nesterl.

Ab dem 3. Erwachsenen ab 18 Jahre: 80% des Tagespreises

**Tagespreis
p. P. ab 274,- €**



ca. 230 qm, Holz Chalet auf 2 Stockwerken mit Traum-Ausblick ins Zellerthal

geeignet für 2-8 Personen

1 großer Wohn-Essraum mit offener Küche, große Panoramaterrasse mit Loungemöbel und Sonnenliegen, 1 Doppelschlafzimmer, 1 Badezimmer mit Badewanne, Dusche, Infrarotsitz, 1 kleines Badezimmer mit Dusche im unteren Stockwerk, 3 Doppelschlafzimmer, 1 großes Bad mit Badewanne und Dusche, Infrarotsitz, finnische Außensauna im oberen Stockwerk. Tiefgaragenstellplatz unter Ihrem Luxus-Chalet mit Aufzug in Ihr Traum-Nesterl.

Ab dem 3. Erwachsenen ab 18 Jahre: 80% des Tagespreises

**Tagespreis
p. P. ab 274,- €**



Familienappartements



Familie Berg, ca. 43 qm

1 Elternzimmer, 1 Kinderzimmer (mit Stockbett, für Erwachsene geeignet), Holzboden, Dusche/WC, Föhn, Kosmetikspiegel, Radio, 2 Sat-TV, Telefon, Minibar, Safe, Sitzecke, Terrasse
Ab dem 3. Erwachsenen ab 18 Jahre: 80% des Tagespreises

Tagespreis
p. P. ab 179,- €



Familie Garten, ca. 47 qm

1 Elternzimmer, 1 Kinderzimmer (mit Stockbett, für Erw. geeignet), Dusche, sep. WC, Kosmetikspiegel, Föhn, Radio, 2 Sat-TV, Minibar, Safe, Sitzecke, Tel., Kachelofen, Holzboden, Terrasse
Ab dem 3. Erwachsenen ab 18 Jahre: 80% des Tagespreises

Tagespreis
p. P. ab 182,- €



Familie Berg mit Galerie, ca. 50 qm

Elternzimmer, 1 Kinderzimmer (mit Stockbett, für Erwachsene geeignet), Dusche/WC, Föhn, Kosmetikspiegel, Radio, 3 Sat-TV, Telefon, Minibar, Safe, Sitzecke, 2 Balkone
Ab dem 3. Erwachsenen ab 18 Jahre: 80% des Tagespreises

Tagespreis
p. P. ab 182,- €



Familie Panorama, ca. 50 qm

1 Elternzimmer, 1 Kinderzimmer mit getrennt stehenden Betten, 1 Wohnraum, Dusche, Föhn, Kosmetikspiegel, sep. WC, Radio, 3 Sat-TV, Minibar, Safe, Telefon, Balkon
Ab dem 3. Erwachsenen ab 18 Jahre: 80% des Tagespreises

Tagespreis
p. P. ab 184,- €





Familie Studio, ca. 67 qm

2 DZ, 1 EZ, 1 Wohnraum, 2 Bäder, einmal mit Dusche/WC, einmal Badewanne und sep. WC, Föhn, Kosmetikspiegel, Radio, 4 Sat-TV, Telefon, Minibar, Safe, 3 Balkone

Ab dem 3. Erwachsenen ab 18 Jahre: 80% des Tagespreises

Tagespreis
p. P. ab 187,- €



Familie Deluxe, ca. 80/110 qm

3 DZ, 1 Wohnraum, teilweise Holzboden, 3 Bäder, Dusche/WC, Föhn, Kosmetikspiegel, Radio, 4 bzw. 5 Sat-TV, Telefon, Minibar, Safe, Balkon

Ab dem 3. Erwachsenen ab 18 Jahre: 80% des Tagespreises

Tagespreis
p. P. ab 194,- €

PREISE
Familien-
apparte-
ments



Hinweise

Bei **Anreise nach 18:00 Uhr** bitten wir um Mitteilung. Unser Verwöhnspensions-Menü servieren wir abends von 18:00–20:00 Uhr. Mittags wählen Sie bitte aus unserer Speisekarte. Wünschen Sie Ihr Frühstück außerhalb der Zeit von 7:30–10:30 Uhr, so bestellen Sie dies bitte am Vorabend. Für den **Zimmerservice** berechnen wir für Getränke 5,- € und für Speisen 15,-€.

Um auch Ihnen eine ausreichende Nachtruhe gewährleisten zu können, sind wir bemüht, unser Lokal ab 23:00 Uhr zu schließen.

Ihr Gästezimmer steht Ihnen am **Anreisetag ab 14:00 Uhr** und am **Abreisetag bis 11:00 Uhr** zur Verfügung.

Die **Zimmerreservierung** hat nur nach gegenseitiger schriftlicher Bestätigung Gültigkeit.

Unsere Zimmer sind Nichtraucherzimmer.

Die Preisunterschiede ergeben sich nur durch die unterschiedliche Lage, Größe und Ausstattung der Zimmer und Suiten. Alle sonstigen Leistungen sind gleich. Unsere Gästezimmer weisen geringfügige Ausstattungsunterschiede auf.

Bei einer Änderung des gesetzlichen Mehrwertsteuersatzes behalten wir uns eine Anpassung vor. Mit Erscheinen der neuen Preisliste verliert die vorherige ihre Gültigkeit. Preisänderungen, Druckfehler und Irrtum sowie Angebotsänderungen sind vorbehalten. Bei Preisangaben handelt es sich um Richtpreise, die vorbehaltlich der Verfügbarkeit tagesaktuell abweichen können.

Unser Haus befindet sich in einer Höhenlage von 730 m über N.N..

In Ihrem Zimmer haben wir eine Auflistung mit Wander- und Ausflugszielen bereitgelegt. Gerne geben wir Ihnen weitere Informationen.

Wunschreservierungen

Gerne nehmen wir Ihre Wünsche entgegen. Bitte haben Sie aber Verständnis dafür, dass wir Ihnen keine Etage, Zimmernummer und Tische im Restaurant verbindlich zusagen können.

Nutzung des Wellnessbereiches

Der Wellnessbereich steht Ihnen am Anreisetag ab 12:00 Uhr, am Abreisetag bis 12:00 Uhr zur Verfügung. Bei längerer Benutzung am Abreisetag berechnen wir je Person 20,- € (inkl. Kaffee und Kuchen). Es stehen Ihnen dazu unsere Umkleidekabinen im Spa zur Verfügung.

Die Münzen für Hydrojetmassage oder Magnetfeldtherapie erhalten Sie an der Rezeption.

Kurtaxe der Gemeinde Drachselsried

Erwachsene und Jugendliche ab 16 Jahre: 1,65 € pro Übernachtung; Kinder 10–15 Jahre: 0,80 € pro Übernachtung und Kinder 0–9 Jahre frei. (momentaner Stand, Änderungen vorbehalten)

Hunde können nur nach vorheriger Absprache und nicht in allen Zimmertypen angenommen werden (kein Zutritt zu den Speiseräumen und dem Wellnessbereich). Für Schäden am Mobiliar haftet der Hundehalter. (Für eine eventuelle Endreinigung berechnen wir 25,- €). Wir berechnen pro Tag und Hund ohne Futter 27,- €.

Stornoregelung

Die allgemeinen Geschäftsbedingungen regeln das Vertragsverhältnis zwischen Ihnen und uns und gelten von Ihnen mit Ihrer Buchung als anerkannt. Der Beherbergungsvertrag ist abgeschlossen, sobald Zimmer und Leistungen bestellt und gegenseitig schriftlich zugesagt sind. Die Reservierungsdaten sind für beide Vertragsparteien bindend. Stornoregelung: Klingt ärgerlich und ist ärgerlich. Andererseits kann jedem einmal etwas dazwischen kommen. Deswegen bitten wir Sie, uns rechtzeitig zu informieren. Bis 3 Wochen vor Anreise kostenlos, bei 3–1 Woche vor Anreise werden bei Nichtweitervermietung 50% des bestätigten Zimmerpreises in Rechnung gestellt, bei Stornierung bis 1 Woche vorher sind es 70%. Bei späterer Anreise oder früherer Abreise gelten die gleichen Bedingungen. Wir empfehlen Ihnen den Abschluss einer Absicherung.

Hinweis

Zu bestimmten Ferienzeiten befinden sich auch Familien mit Kindern in unserem Hause. Sollten Sie nicht in den Ferien verreisen wollen, fragen Sie genaue Termine bei uns ab.

Zahlungsarten

Eine Anzahlung ist nicht nötig. Gerne können Sie Ihre Rechnung vor Ort in bar, mit EC-Karte oder mit Master- bzw. Visacard begleichen.

Bankverbindung

Sparkasse Regen-Viechtach

IBAN: DE51 7415 1450 0240 1301 20

BIC: BYLADEM1REG

Angebote 2025

Alle Angebote inkl. Verwöhnepension und Zusatzleistungen (siehe Seite 32).
Anwendungen aus den Angeboten können nicht getauscht werden.

Schnell mal weg

- gültig von 05.01. – 23.12.2025
- 1 Übernachtung inkl. Verwöhnepension
 - 1 Glas Sekt an der Bar
 - 1 Hydrojetmassage oder 1 Magnetfeldtherapie

Pauschalpreis p. P. ab 175,- €

Relaxtage

- gültig von 05.01. – 23.12.2025
- 2 Übernachtungen inkl. Verwöhnepension
 - 1 Haus-Teilmassage
 - 1 Hydrojetmassage oder 1 Magnetfeldtherapie

Pauschalpreis p. P. ab 361,- €

Auszeit

- gültig von 05.01. – 23.12.2025
- 2 Übernachtungen inkl. Verwöhnepension
 - 1 Beinmassage
 - 1 Hydrojetmassage oder 1 Magnetfeldtherapie

Pauschalpreis p. P. ab 361,- €

Schnupper-Wellness

- gültig von 05.01. – 23.12.2025
- 3 Übernachtungen inkl. Verwöhnepension
 - 1 Stein-Rückenmassage
 - 1 Kopfmassage
 - 1 Hydrojetmassage oder 1 Magnetfeldtherapie

Pauschalpreis p. P. ab 563,- €

Geburtstags-Spezial

- gültig von 05.01. – 23.12.2025
- 3 Übernachtungen inkl. Verwöhnepension
 - 1 Beinmassage
 - 1 Anti-Stress-Massage
 - 1 Flasche Riedlberger Haussekt
 - 1 Blumenstrauß/Tischdeko
 - 1 Hydrojetmassage oder 1 Magnetfeldtherapie

Pauschalpreis p. P. ab 623,- €



Unsere
Angebote



Flitter-Spezial für zwei

- gültig von 05.01. – 23.12.2025
- 3 Übernachtungen für 2 Personen inkl. Verwöhnepension
 - 1 Flasche Sekt, Blumen und eine kleine Nascherei
 - 1 Kräutersudbad in der Yin- und Yangwanne als Paaranwendung inklusive 2 Gläser Prosecco
 - 1 Haus-Teilmassage als Paaranwendung bei stimmungsvoller Atmosphäre
 - 2 Hydrojetmassagen oder 2 Magnetfeldtherapien

Pauschalpreis für 2 Personen ab 1156,- €

Romantiktage für zwei

- gültig von 05.01. – 23.12.2025
- 4 Übernachtungen für 2 Personen inkl. Verwöhnepension
 - 1x Haus-Ganzkörpermassage als Paaranwendung
 - 1x Rosensudbad in der Yin- und Yangwanne als Paaranwendung
 - 2x Hydrojetmassage oder 2x Magnetfeldtherapie

Pauschalpreis für 2 Personen ab 1426,- €

Freundinnen-Tage

- gültig von 05.01. – 23.12.2025
- 4 Übernachtungen inkl. Verwöhnepension
 - 1 „Bergglück“ (Gesichtsbehandlung)
 - 1 Kaffeepeeling
 - 1 Hydrojetmassage
oder 1 Magnetfeldtherapie

Pauschalpreis p. P. ab 735,- €

Berg-Tage

- gültig von 05.01. – 23.12.2025
- 5 Übernachtungen inkl. Verwöhnepension
 - 1 Kurzer-Beauty-Genuss (für die Frau)
oder 1 Waldläufer (für den Mann)
 - 1 Klangschale zum Kennenlernen (40 Min.)
 - 1 Stein-Entspannungsmassage
 - 1 Ganzkörperheupackung
 - 1 Hydrojetmassage
oder 1 Magnetfeldtherapie

Pauschalpreis p. P. ab 966,- €

Wohlfühlwoche

- gültig von 05.01. – 23.12.2025
- 7 Übernachtungen inkl. Verwöhnepension
 - 1 Fußrelaxzonenmassage
 - 1 Meeresalgenpackung
in der Wasserbettliege
 - 1 Ohrkerzenbehandlung (40 Min.)
 - 1 Aroma-Relax-Massage
 - 1 Hydrojetmassage
oder 1 Magnetfeldtherapie

Pauschalpreis p. P. ab 1227,- €

Stade Zeit

- gültig von 17.11. – 23.12.2025
- 4 Übernachtungen inkl. Verwöhnepension
 - 1 Haus-Teilmassage
 - 1 Nachtkerzen Cremepackung
 - 1 Hydrojetmassage
oder 1 Magnetfeldtherapie

Pauschalpreis p. P. ab 702,- €



Wochen- Angebote



Spar-Wochen

12.01. – 25.01.2025 08.03. – 12.04.2025
27.04. – 06.06.2025 22.06. – 02.08.2025
02.11. – 23.12.2025

- 1 Wanderkarte

7 Nächte p. P. ab 1024,- €

Ferien-Wochen

13.04. – 27.04.2025
07.06. – 22.06.2025
02.08. – 14.09.2025

- 1 Magnetfeldtherapie
- 1 Hydrojetmassage
- 1 Wanderkarte

7 Nächte p. P. ab 1057,- €

Weißer Wochen und Herbst Wochen

14.09. – 02.11.2025
25.01. – 08.03.2025

- 1 Magnetfeldtherapie
- 1 Hydrojetmassage
- 1 Wanderkarte

7 Nächte p. P. ab 1080,- €

Familien-Hit-Wochen

13.04. – 14.09.2025

Komplettpreis pro Zimmer für je 2 Erwachsene und bis zu 2 Kinder (bis 15 J.)

7 Nächte ab 2690,- €

Kennenlern-Wochen

09.03. – 16.03.2025 06.04. – 13.04.2025
04.05. – 11.05.2025 22.06. – 29.06.2025
20.07. – 03.08.2025 07.12. – 23.12.2025

7 Nächte p. P. ab 966,- €

Stammgäste-Wochen

16.03. – 06.04.2025 11.05. – 25.05.2025
29.06. – 20.07.2025 07.12. – 23.12.2025

Für Gäste ab dem 3. Aufenthalt buchbar.

7 Nächte p. P. ab 966,- €

Single-Wochen

12.01. – 25.01.2025 08.03. – 12.04.2025
27.04. – 07.06.2025 22.06. – 02.08.2025
02.11. – 23.12.2025

Singlereisende können ein Doppelzimmer „klein aber fein“ ab 7 Übernachtungen ohne Einzelzimmeraufschlag bewohnen.

7 Nächte p. P. ab 1129,- €

Alle Angebote inkl. Verwöhnepension und Zusatzleistungen (siehe Seite 32).
Anwendungen können nicht getauscht werden.
Alle Wochenangebote sind auch tageweise verlängierbar, aber nicht kombinierbar.

Aktivieren, Revitalisieren & Entspannen

Riedlberg SPA

Massagen, Packungen, Bäder und mehr.



BABOR – Professionelle Luxus Hautpflege

Das Beste aus Natur und Wissenschaft. Pflege und Verjüngung auf Basis einzigartiger pflanzlicher Wirkstoffkomplexe aus hauseigener Forschung. Eine intelligente Systempflege, perfekt abgestimmt auf Ihre Bedürfnisse. BABOR Kosmetik betrachtet die Schönheit ganzheitlich.

Gertraud Gruber Kosmetik

Seit 1955 stellt Gertraud Gruber Kosmetik ihre Pflegeprodukte exklusiv her. Ausgangsbasis für die Entwicklung der hochwertigen Produkte ist stets die Natur. So natürlich wie möglich – mit den besten Eigenschaften in Bezug auf:

- Wirksamkeit
- Verträglichkeit und
- Anwendungsverhalten

KURLAND

Die Marke Kurland bietet unter strengen Qualitätskontrollen Produkte an, die den Körper schonend und intensiv pflegen. Produkte für mehr Lebensqualität mit der Kraft der Natur.

PINO

Der Marktführer in den Bereichen Physiotherapie und Massage hat seinen Ursprung im Schwarzwald. Mit traditionellem Wissen und natürlichen Inhaltsstoffen wurde im Jahre 1904 begonnen, Therapie- und Pflegeprodukte zu entwickeln.

Viele unserer verwendeten Produkte können Sie im Spa-Bereich käuflich erwerben.

Kosmetik

Gesichtsbehandlungen mit BABOR und Gertraud Gruber Kosmetik: Die Wirkstoffe werden tief in Ihre Haut eingebettet, sorgen für einen nachhaltigen, prallen und ebenmäßigen Effekt. Eine ganz auf Ihre Bedürfnisse abgestimmte Behandlung hilft Ihrer Haut, die Feuchtigkeit in allen Ebenen zu binden für ein strahlendes Ergebnis. Der Effekt: jugendliche, frische Strahlkraft! (Alle Gesichtsbehandlungen sind auch für werdende Mamis geeignet.)

Kosmetische Ultraschallbehandlung

Die Behandlung zielt auf die Erzeugung von Wärme im Gewebe und Vibration ab, welche als leichte Massage wahrgenommen wird.

Dies sorgt für eine:

- Öffnung der Hautporen
- Abtransport von Schlacken
- Anregung der Durchblutung
- Bildung neuer Kollagenfasern

Alle in der Gesichtsbehandlung verwendeten Kosmetikprodukte dringen tiefer in die Haut ein und entfalten eine stärkere Wirkung.

Der Einsatz von Ultraschall ist so vielfältig, dass er fast in jeder Behandlung eingesetzt werden kann.

- Bei Falten
- Spannkraft- und Elastizitätsverlust
- Unreine Haut, Narben
- Couperose
- Strapazierte und müde Haut

Nur in Verbindung mit einer Gesichtsbehandlung zubuchbar

Erlebniszeit: 20 Min. | **Preis: 42,00 €**

TIPP: Wohlfühlpackerl

HautZeit-Deluxe-Paket

(ab 4 Übernachtungen buchbar)

- 3 Ultraschall-Gesichtsbehandlungen angepasst an Ihr Hautbild und Ihre Bedürfnis, je ca. 40 Min.
- 3 Ampullen-Kur für zuhause

Erlebniszeit: 120 Min. | **Preis: 220,00 €**
(Preis ohne Übernachtung)



Quelle der Schönheit

0% Injektion – 100% Lifting. Die Dr. BABOR Collagen Booster Behandlung setzt neue Maßstäbe in der Anti-Aging Kosmetik. Restrukturiert und polstert die Haut von innen auf. Reduziert mit außergewöhnlichen Resultaten Linien und Falten, verbessert die Festigkeit & Spannkraft. In Kombination mit dem Ultraschall wird der Glätte-Effekt noch verstärkt. Sie werden begeistert sein.

Genießen Sie diese einzigartige Behandlung 110 Minuten lang und lassen Sie sich überraschen.

Inkl. Tiefenreinigung, Wirkstoffampulle, Augenbrauenkorrektur, Augenpflege, Gesichts- und Dekolletémassage, Spezialmaske, Abschlusspflege, Ultraschallbehandlung und Hand- und Fußmassage. Erlebniszeit: 110 Min. | **Preis: 173,00 €**

Luxusbehandlung für die anspruchsvolle Haut

Mit der luxuriösen HSR-Serie wurde ein Meilenstein im Bereich des kosmetischen Liftings konzipiert. Für eine neue Lebensenergie Ihrer Haut und einen jugendlichen, strahlenden Teint.

Zwei-Phasen-Tiefenreinigung, Vitalitätscheck der Haut, Enzym-Peeling für besseres Ausreinigen, Augenbrauenkorrektur mit Augenpflege, einzigartige Lifting-Wirkstoffampulle, Gesichts- und Dekolletémassage mit HSR-Lifting Wirkstoffkonzentrat, Spezialmaske und Abschlusspflege.

Erlebniszeit: 80 Min. | **Preis: 130,00 €**

Bayerwald-Genuss

Zwei-Phasen-Tiefenreinigung, Vitalitätscheck der Haut, Enzym-Peeling für besseres Ausreinigen, Augenbrauenkorrektur mit Augenpflege, Wirkstoffampulle, Gesichts- und Dekolletémassage, Maske und Abschlusspflege.

Erlebniszeit: 80 Min. | **Preis: 105,00 €**

Riedlberg-Genuss

Zwei-Phasen-Tiefenreinigung, Vitalitätscheck der Haut, Peeling, Ausreinigung, Wirkstoffampulle, Gesichts- und Dekolletémassage, Maske und Abschlusspflege.

Erlebniszeit: 50 Min. | **Preis: 83,00 €**

Kurzer-Beauty-Genuss

Reinigung, Peeling, Wirkstoffampulle, Abschlusspflege. Erlebniszeit: 35 Min. | **Preis: 59,00 €**

HAUTZEIT Deluxe-Einzelanwendung

Reinigung, Peeling für eine aufnahmebereitere Haut. 20 Min. Ultraschall mit hauttypgerechter Ampulle und Maske, Abschlusspflege.

40 Min. | **Preis: 73,00 €**



Bergglück

Natürliche Intensivpflege mit Pflanzen-Power.
Eine ausgewogene Kombination aus Pflanzenextrakten bekannt aus Naturheilkunde, natürlichen Aromen und der völlige Verzicht auf Farb- und Duftstoffe zeichnen die Phyto-Seren aus.
Unsere qualifizierten Kosmetiker/-innen wählen nach einer Hautbildanalyse das für Sie passende Produkt aus. Inklusive Reinigung, Ausreinigung, Peeling, Wirkstoffkonzentrat, Augenpflege, Augenbrauenkorrektur, Gesichts- und Dekolleté-massage, Maske, Abschlusspflege.

Phyto ANTIAGE: Strafft und lässt trockene Haut geschmeidiger erscheinen. Phyto Sensitive: Beruhigt sichtbar empfindliche Haut.
Phyto CLEARING: Normalisiert die Talgproduktion und schafft ein klares Hautbild. Traumhaft schöne Haut auf eine natürliche Weise.
Erlebniszeit: 80 Min. | **Preis: 105,00 €**

Natur pur

Hydro Wellness Pur
Unterstützt von einer zarten Entspannungsmassage dringen hochkonzentrierte Algenwirkstoffe in die Haut von Gesicht, Hals und Dekolleté ein. Zu den pflanzlichen Ingredienzien gehören Phytosqualan aus der Olive, sowie Extrakte aus Lapacho und Grünem Tee. Sie wirken revitalisierend und regulieren den Feuchtigkeitsgehalt der Haut, während Nachtkerze und Sheabutter die Spannkraft und Elastizität erhöhen.

Inkl. Reinigung, Peeling, Wirkstoffkonzentrat, Augenpflege, Gesichts- und Dekolletémassage, Maske und Abschlusspflege.
Erlebniszeit: 80 Min. | **Preis: 105,00 €**

Strahlend schöne Augen

Formvollendete geschwungene Wimpern für einige Wochen. Zusätzlich werden Ihre Wimpern gefärbt und Sie erhalten eine Augenbrauenkorrektur und Augenpflege.
Erlebniszeit: 80 Min. | **Preis: 95,00 €**

Sanfte Haarentfernung mit Warmwachs

Gesicht | Preis: 24,00 €
Oberlippe und Kinn | Preis: 20,00 €

Zusatzleistungen

Nur in Verbindung mit einer Kosmetikbehandlung buchbar:
Augenbrauenkorrektur | **Preis: 15,00 €**
Wimpern oder Brauen färben | **Preis: 15,00 €**
Wimpern und Brauen färben | **Preis: 28,00 €**
Wimpernwelle | **Preis: 45,00 €**
Ultraschall ca. 20 Min. | **Preis: 42,00 €**
Sind gegen Aufpreis auch einzeln buchbar.

Beauty für den Mann

Die exklusive Männerpflege.
Vitalität, Kraft und Ausdauer sind das Ergebnis dieser Gesichtsbehandlungen. Komplexe Inhaltsstoffe stärken die Widerstandsfähigkeit und Leistung der Haut.

Gipfelstürmer

Schaumreinigung mit Enzym-Peeling für besseres Ausreinigen, Serum: extra für Männerhaut entwickelt, revitalisierende Gesichtsmassage, Maske, Abschlusspflege.
Erlebniszeit: 50 Min. | **Preis: 83,00 €**

Waldläufer

Reinigung, Peeling, Wirkstoffampulle, Gesichtsmassage, kleine Maske und Abschlusspflege.
Erlebniszeit: 35 Min. | **Preis 59,00 €**

TIPP: Wohlfühlpackerl

Für Ihn

(ab 4 Übernachtungen buchbar)
Kleine Auszeit für neue Kraft und Vitalität.
• 1 „Gipfelstürmer“
• 1 Hopfensudbad inkl. kleines Bier
• 1 Anti-Stress-Massage
• 1 Fußrelaxzonenmassage
• 1 Hydrojetmassage oder 1 Magnetfeldtherapie
Erlebniszeit: 180 Min. | **Preis: 210,00 €**
(Preis ohne Übernachtung. Anwendungen können nicht getauscht werden!)



Wohlfühlbäder

in der Yin- und Yang-Badewanne

Die Zeit zu zweit wird immer kostbarer und diese Kostbarkeit möchten wir Ihnen mit unserer Yin- und Yang-Badewanne zukommen lassen. In dieser Wanne steht jedem sein eigenes Badewasser zur Verfügung. Das gewünschte Bad kann individuell gewählt werden.
Erlebniszeit: 25 Min.

Rosensudbad

Wer liebt nicht den Duft der Rosen? Erleben Sie die ausgleichende, stimmungsaufhellende Wirkung in Verbindung mit wohltuendem Rosenöl.
Preis: 46,00 €

Hopfensudbad

Wer Bier mag, hat vielleicht diesen Traum, einmal in Hopfen und Malz zu baden und dabei ein köstliches Bier zu genießen.
Hopfen, Malz und Hefe sind hautpflegend, stimmungsaufhellend und aktivieren die Zellerneuerung.
Preis: 46,00 €

Kräutersudbad

Verschiedene Kräutermischungen wirken durchblutungsanregend, ausgleichend, beruhigend und aufmunternd.
Preis: 46,00 €

Basisches Bad

Mit einem wohltuenden Basen-Bad kann man nicht nur den Ballast des Tages abwerfen, sondern unterstützt vor allem die Gesunderhaltung der Haut.
Wirkt entspannend und unterstützt beim Entschlacken. Die natürliche Balance wird gefördert.
Preis: 46,00 €

Als Paarbehandlung in der Yin- & Yang-Badewanne beträgt der Preis für zwei Personen 75,00 €. Auf Wunsch reichen wir Ihnen zu jedem Bad (außer Hopfenbad) ein Glas Sekt zum Preis von 4,00 € p. P.

TIPP: Wohlfühlpackerl

Natürliche Leichtigkeit

(ab 4 Übernachtungen buchbar)
Die Kraft der Natur genießen.
• 1 „Natur Pur“
• 1 Alpenkräuterpeeling
• 1 Birkenstabmassage
• 1 Naturmoorpackung
• 1 Hydrojetmassage oder 1 Magnetfeldtherapie
Erlebniszeit: 205 Min. | **Preis: 220,00 €**
(Preis ohne Übernachtung. Anwendungen können nicht getauscht werden!)

Hände & Füße

(auch für werdende Mamis)

Maniküre

Nägel feilen (kein Schneiden), Fingerbad, Nagelplatte säubern, sanftes Korrigieren der Nagelhaut. (ohne Lack)
ca. 40 Min. | **Preis: 54,00 €**

Wellness Handpflege

Die Hände werden durch ein pflegendes Peeling im Handbad gereinigt. Durch die darauffolgende Handmaske und Handmassage wird die Haut seidig glatt und erhält ihre jugendliche Frische zurück. (ohne Lack)
Erlebniszeit: 25 Min. | **Preis: 46,00 €**

Kosmetische Fußpflege

Die Fußnägel werden durch ein Fußbad gereinigt, danach die Nagelhaut und Hornhaut entfernt. Fußnägel werden geschnitten und gefeilt. (ohne Lack)
Erlebniszeit: 55 Min. | **Preis: 69,00 €**

Wellness Fußbehandlung

Die Füße werden durch ein pflegendes Peeling im Fußbad gereinigt. Es folgt eine entspannende Fußmassage. (ohne Lack)
Erlebniszeit: 25 Min. | **Preis: 46,00 €**

Lackierung

Für Hände oder Füße mit Wunschlack für zu Hause.
Preis: 18,00 €

Körperanwendungen

Wellnesspackungen in der Wasserbettliege

Ganzkörperheupackung
Eine beruhigende Packung in feucht vorgewärmtem, heimischen Bio-Heu zur Anregung des Stoffwechsels.
Erlebniszeit: 25 Min. | **Preis: 45,00 €**

Naturmoorpackung
Bei Muskel- und Gelenkbeschwerden, rheumatischen Erkrankungen und Rückenschmerzen. Durchblutung und Stoffwechsel werden angeregt.
Erlebniszeit: 25 Min. | **Preis: 45,00 €**

Meeresalgenpackung
Meeresalgen fördern den Stoffwechsel sowie die Entschlackung des Körpers. Ihre wertvollen Inhaltsstoffe geben vor allem der empfindlichen und dünnen Haut neue Festigkeit.
Erlebniszeit: 25 Min. | **Preis: 45,00 €**

Kühle Beine für flotte Sohlen
Ideal bei venösen Beschwerden, Ödemen, Wadenkrämpfen, Schmerzgefühlen in den Beinen, Juckreiz und nach Operationen. Lehm wirkt sehr kühlend, die Rosskastanie stärkt die Venen.
Erlebniszeit: 25 Min. | **Preis: 45,00 €**

Nachtkerzen Cremepackung
Dieses reichhaltige Pflegebad ist besonders wohltuend für trockene Haut. Aufgrund ihrer entzündungshemmenden Wirkstoffe auch bei Neurodermitis sehr zu empfehlen.
Erlebniszeit: 25 Min. | **Preis: 45,00 €**

TIPP: Wohlfühlpackerl

Innere Harmonie
(ab 3 Übernachtungen buchbar)
Pflege für Körper, Geist und Seele.

- 1 Aroma-Relax-Massage
- 1 Kräutersudbad
- 1 Salzlpeeling
- 1 Hydrojetmassage oder 1 Magnetfeldtherapie

Erlebniszeit: 105 Min. | **Preis: 140,00 €**
(Preis ohne Übernachtung. Anwendungen können nicht getauscht werden!)

Anwendungen auf der Hamamliege

Salzpeeling mit Zirbenöl
Totes Meer Salz fördert die Abheilung kleiner Hautirritationen und begünstigt den Stoffwch-selaustausch.
Erlebniszeit: 25 Min. | **Preis: 49,00 €**

Alpenkräuterpeeling
Die Haut wird entschlackt, entgiftet, geklärt und von Hautschüppchen auf sanfte Art befreit. Die Haut erstrahlt frisch und rosig.
Erlebniszeit: 25 Min. | **Preis: 49,00 €**

Kaffeepeeling
Das Kaffeepeeling ist ein wahrer Held. Es hat nachweislich positive Effekte bei Cellulite, unreiner oder trockener Haut, Hautrötungen, Akne und Dehnungsstreifen. Zugleich wird die Durchblutung gefördert und die Haut wird straffer.
Erlebniszeit: 25 Min. | **Preis: 49,00 €**

Seifenschaummassage
Umhüllt von herrlich weichem Seifenschaum erhält die Haut eine sanfte, wohltuende Massage auf der wohlilig warmen Hamamliege.
Erlebniszeit: 25 Min. | **Preis: 49,00 €**



Kids Körperbehandlungen

Wohltuende Streicheleinheiten für Kinder, mit weißer Schokolade für eine beruhigende Wirkung.

Kinderganzkörpermassage (6–13 Jahre)
Erlebniszeit: 25 Min. | **Preis: 37,00 €**

Kinderrückenmassage (6–13 Jahre)
Erlebniszeit: 15 Min. | **Preis: 26,00 €**

Kinderkopfmassage (6–13 Jahre)
Erlebniszeit: 15 Min. | **Preis: 26,00 €**

Schöner Teenie

Prinzessinnen-Nagelpflege oder Prinzessinnen-Wellness für die Füße (6–13 Jahre)
Feilen der Nägel inkl. Nagelhautpflege, Massage und Lackierung mit Wunschlack für zu Hause.
Erlebniszeit: 30 Min. | **Preis 40,00 €**

Weil ich ein Mädchen bin oder Für den coolen Jungen (13–16 Jahre)
Strahlend klarer Teint für junge Haut mit gründlicher Reinigung, Ausreinigung oder Gesichtsmassage, Maske für Gesicht und Hals sowie abschließender Tagespflege.
Inklusive wertvoller Pflegetipps für die junge Haut.
Erlebniszeit: 45 Min. | **Preis: 56,00 €**

TIPP: Wohlfühlpackerl

Rundum Schön
(ab 2 Übernachtungen buchbar)
Das ideale Paket für die Frau zur Entspannung und Beruhigung (auch für werdende Mamis).

- 1 „Riedlberg-Genuss“
- 1 Beinmassage
- 1 Hydrojetmassage oder 1 Magnetfeldtherapie

Erlebniszeit: 90 Min. | **Preis: 105,00 €**
(Preis ohne Übernachtung. Anwendungen können nicht getauscht werden!)



Massagen

Entspannungsmassagen

Freier Kopf
Eine wohltuende Nacken- und Kopfmassage in Kombination mit einer entspannenden Ohrenkerzenbehandlung (auch für werdende Mamis geeignet).
Erlebniszeit: 50 Min. | **Preis: 74,00 €**

Riedlberger Duftbehandlung
Genießen Sie vorab ein entspannendes Ganzkörperpeeling auf Salz- oder Zuckerbasis mit anschließender wohltuender Nacken-Rücken-Massage. Wählen Sie selbst Ihren Duft und tauchen Sie ein in Ihre persönliche Duftwelt.
Erlebniszeit: 55 Min. | **Preis: 86,00 €**

Aroma-Relax-Massage
Die Wirkung von ätherischen Ölen ist vielen von uns nicht unbekannt. In Verbindung mit einer entspannenden Massage und harmonisierender Energiearbeit bietet unsere Aroma-Relax-Massage eine ganzheitliche Methode, bei der Körper, Geist und Seele gleichzeitig behandelt werden.
Erlebniszeit: 50 Min. | **Preis: 74,00 €**

Steinmassagen
Eine faszinierende Verbindung von Massage und wohltuender Entspannung.

Stein-Entspannungsmassage (warme/kalte Steine)
Erlebniszeit: 50 Min. | **Preis: 80,00 €**
Stein-Rückenmassage (nur warme Steine)
Erlebniszeit: 30 Min. | **Preis: 52,00 €**

Spezialbehandlungen

Abhyanga – Indische Ölmassage
Entgiftende Ganzkörpermassage mit warmem ayurvedischen Öl. Durch die Anregung der Marmas (Energiepunkte) können stressbedingte Verspannungen beeinflusst werden. Die original indische Massage hilft dem Körper, Gift- und Schlackenstoffe auszuscheiden.
Erlebniszeit: 90 Min. | **Preis: 131,00 €**

Lomi Lomi
Erleben Sie eine außergewöhnliche Behandlung mit angenehmem Druck, Dehnungen und harmonischen Streichungen für ein sanftes und tiefes Gefühl der Ruhe im gesamten Körper.
Erlebniszeit: 90 Min. | **Preis: 131,00 €**

Birkenstabmassage
Die außergewöhnliche Ganzkörpermassage mit handgefertigten Massagestäben aus Birkenholz regt Ihren Stoffwechsel und Lymphfluss an. Es werden Verspannungen gelöst und die Entspannung des Gewebes unterstützt.
Erlebniszeit: 50 Min. | **Preis: 74,00 €**



Detoxingmassage
Tiefgreifende, ausleitende Massagebewegungen mit Silikon-Schröpfen und Kaffeebohnenöl vitalisieren den Körper. Eingelagertes Wasser wird abtransportiert und strafft somit. Ziel ist es, Cellulite zu bekämpfen und die unschönen Dellen zu glätten.
Erlebniszeit: 50 Min. | **Preis: 80,00 €**
Erlebniszeit: 25 Min. (nur Beine) | **Preis: 34,00 €**
zubuchbar: Anti-Cellulite-Wickel mit Thermo-Effekt. Preis: 40,00 €

Anti-Stress-Massage
Das Beste in einer Massage vereint. Wohltuende, intensive Entspannungs-Ganzkörpermassage mit „Warmem-Stein“ Finale.
Erlebniszeit: 50 Min. | **Preis: 74,00 €**

TIPP: Wohlfühlpackerl

Ballastfrei
(ab 2 Übernachtungen buchbar)
Entgiften & Entschlacken für Körper, Geist & Seele

- 1 Meeresalgenpackung
- 1 Detoxingmassage
- 1 Basisches Bad
- 1 Hydrojetmassage oder 1 Magnetfeldtherapie

Erlebniszeit: 105 Min. | **Preis: 140,00 €**
(Preis ohne Übernachtung. Anwendungen können nicht getauscht werden!)

TIPP: Wohlfühlpackerl

Fit im Rücken
(ab 3 Übernachtungen buchbar)
Energie tanken. Kraftvoll und zugleich wohltuend.

- 1 Dornanwendung
- 1 Hausteilmassage
- 1 Schröpfmassage
- 1 Hydrojetmassage oder 1 Magnetfeldtherapie

Erlebniszeit: 120 Min. | **Preis: 140,00 €**
(Preis ohne Übernachtung. Anwendungen können nicht getauscht werden!)



Energieanwendungen



Celtic Lifetree Massage
Für die Kelten hatten Bäume eine besondere Bedeutung. Sie symbolisieren Stärke, Wachstum und ursprüngliche Kraft der Natur. Ähnlich unserem Horoskop wird jedem Menschen ein bestimmter Baum mit bestimmten Eigenschaften zugeteilt: Ihr ganz persönlicher „Lebensbaum“. Unter Einbezug der vier Elemente Erde, Feuer, Wasser und Luft werden Körper, Geist und Seele geerdet und in Einklang gebracht. Spüren Sie wieder intensiv die Natur, deren Teil der Mensch ist!
Erlebniszeit: 70 Min. | **Preis: 97,00 €**

Chakra Harmonisierung
Die sieben Hauptchakren werden anhand der passenden Chakrasteine durch leichtes Kreisen und Streichen in Einklang gebracht. Ängste werden abgebaut, negatives Denken wird harmonisiert.
Erlebniszeit: 60 Min. | **Preis: 91,00 €**

Klangschalenbehandlung
Es wird mit handgefertigten Planet Schalen gearbeitet, die nacheinander angeschlagen werden. Es entwickeln sich sanfte Schwingungen und Vibrationen, die Sie zum Teil durch den ganzen Körper spüren. Jede Zelle nimmt dessen Schwingungen auf. Ihr Körper erfährt dadurch eine sehr tiefe Entspannung. Seelische und körperliche Blockaden oder Verspannungen können gelöst werden.
Erlebniszeit: 60 Min. | **Preis: 80,00 €**

Sanfte Meridianmassage
Diese Massagetechnik kommt aus der traditionellen chinesischen Medizin (TCM). Krankmachende Faktoren werden aus dem Körper geleitet. Die Energie kann wieder zirkulieren, die Körperenergie wirkt gestärkt und die Psyche wird beruhigt. Meridiane sind Kanäle, in denen die sogenannte Lebensenergie fließt.
Erlebniszeit: 50 Min. | **Preis: 74,00 €**

Massageklassiker

Wo zwickts?

Sie wählen je nach Bedürfnis in der Kabine, ob Ihr Rücken, Nacken, Arme oder Beine massiert werden soll. Verhärtete Muskelstellen werden gezielt behandelt. Zum Schluss erhalten Sie eine durchblutungsfördernde Einreibung.
Erlebniszeit: 25 Min. | **Preis: 45,00 €**

Dornanwendung

Die Behandlung wirkt stabilisierend von Kopf bis Fuß. Korrigierender Daumendruck rückt die Wirbel zurecht. In Kombination mit der anschließenden Breuss Massage streckt sich Ihre Wirbelsäule und damit Ihr ganzer Körper.
Erlebniszeit: 50 Min. | **Preis: 80,00 €**

Hausmassagen (als Paar buchbar)

Preise pro Person
Individuell auf Sie abgestimmt wird sowohl die Intensität als auch das verwendete Öl. Gezielte, klassische Massagegriffe lassen Ihre Muskulatur wieder leistungsfähig werden. Inklusive kurzer Kopfmassage. (Bei Wunsch auch ohne Kopfmassage)

Haus-Ganzkörpermassage
Erlebniszeit: 40 Min. | **Preis p. P.: 66,00 €**

Haus-Teilmassage
Erlebniszeit: 25 Min. | **Preis p. P.: 43,00 €**

Arnikamassage

Wohltuende Ganzbehandlung bei Muskelschmerzen oder Gelenkschmerzen. Arnika wirkt entzündungshemmend, wärmt und fördert die Durchblutung.
Erlebniszeit: 40 Min. | **Preis: 66,00 €**

Fußrelaxzonenmassage

Bei dieser Massagetechnik drückt und reibt man die Reflexzonen. Dadurch wird der gesamte Körperstoffwechsel wie auch die Organfunktionen wieder in Balance gebracht, inkl. Fußbad.
Erlebniszeit: 40 Min. | **Preis: 60,00 €**

Schröpfungsmassage

Ein ausleitendes Heilverfahren mit Saugglocken. Ziel ist es, den Körper zu entgiften und die Schmerzen im Rücken und Nackenbereich zu lindern.
Erlebniszeit: 30 Min. | **Preis: 52,00 €**



Sanfte Bandscheibenmassage nach Breuss

Die Breuss Massage leitet die Regeneration von unterversorgten Bandscheiben ein und ist der Schlüssel zur Lösung vieler Probleme im Bewegungsapparat, besonders im Kreuzbeinbereich.
Erlebniszeit: 25 Min. | **Preis: 45,00 €**

Honigmassage

Durch die sogenannte Zupftechnik wird der Stoffwechsel angeregt. Schlacken, Salze sowie Giftstoffe werden dem Körper entzogen. Anschließend eine entspannende Rücken-Nacken-Massage mit warmem Honig-Ingwer-Öl.
Erlebniszeit: 25 Min. | **Preis: 43,00 €**

Beinmassage

Die Beinmassage ist eine besondere Gewebestimulation der Beine. Sie hilft gegen Verspannungen, Ansammlungen von Gewebeflüssigkeit, zur Anregung der Durchblutung oder bei „schweren“ Beinen. (auch für werdende Mamis)
Erlebniszeit: 25 Min. | **Preis: 43,00 €**

Kopfmassage

Die Kopfmassage löst nicht nur Verspannungen im Nacken- und Halswirbelsäulenbereich, sondern regt auch die Durchblutung im Kopf an. Lassen Sie sich fallen. (auch für werdende Mamis)
Erlebniszeit: 25 Min. | **Preis: 43,00 €**

TIPP: Wohlfühlpackerl

Besonderer Anlass

(ab 1 Übernachtung buchbar)
Das ideale Paket für einen besonderen Tag.
• 1 Blumenstrauß | Tischdeko
• 1 Flasche Riedlberger Haussekt
• 1 Hausteilmassage
• 1 Hydrojetmassage oder
1 Magnetfeldtherapie

Erlebniszeit: 40 Min. | **Preis: 80,00 €**
(Preis ohne Übernachtung. Anwendungen können nicht getauscht werden!)

Spa Etikette

Behandlungen buchen

Wenn Sie sich bei der Auswahl eines Angebots unsicher sind, wenden Sie sich gerne an unsere Rezeption. Sie können dort Ihre Wünsche beschreiben und erhalten eine persönliche Empfehlung.
Unsere Mitarbeiter stehen Ihnen von Montag bis Samstag von 09:00–18:00 Uhr zur Verfügung.
Wir empfehlen Ihnen, Ihre Termin-Wünsche bereits bei der Buchung Ihres Aufenthaltes zu reservieren (am Besten mittels Wuschliste, die Sie mit Ihrer Buchungsbestätigung erhalten).
Ihre Termine erhalten Sie bei der Anreise an unserer Rezeption.

Kurzaufenthalt

Bei Kurzaufenthalten (z. B. Freitag bis Sonntag) teilen Sie uns bitte Ihre Ankunftszeit mit, damit wir mit den Behandlungen noch am Anreisetag beginnen können. Ihr Zimmer ist ab 14:00 Uhr bezugsfertig; wollen Sie dennoch früher anreisen, stehen für Sie jederzeit unsere Umkleiden im Spa inklusive Ihrer Wellnesstasche bereit.

Gesundheitliche Hinweise

Wir bitten Sie, uns vorab über etwaige Erkrankungen (Allergien, Diabetes, Bandscheibenvorfälle usw.), Medikamenteneinnahme (Blutverdünner, Antibiotika) oder freudige Umstände zu informieren, um Sie optimal behandeln zu können.

Bekleidung

Zur Anwendung kommen Sie einfach im Bademantel. Bei allen Behandlungen erhalten Sie von uns den notwendigen Einmalstlip in der Behandlungskabine. Ausnahme: Klangschaalenmassage in bequemer Bekleidung.
Im Wellnessbereich können Sie gerne bequeme Kleidung tragen.
Im Saunabereich bitten wir Sie aus hygienischen Gründen, keine Kleidung zu tragen. Sollten Sie sich damit unwohl fühlen, können Sie gerne ein Saunahandtuch verwenden. Ausnahme ist das Dampfbad im Hallenbad, welches mit Badebekleidung genutzt werden kann.

Kinder

Um vollkommene Entspannung und Ruhe zu versichern, ist der Zutritt in unserem Raum des Lichtes, der Panoramasauna und im Solebecken erst ab 16 Jahren gestattet.

Termin

Bitte erscheinen Sie ca. 5 Minuten vor Terminbeginn in unserem Empfangsbereich des Riedlberg-Spa.

Stornierung

Terminstornierungen bis zu 24 Stunden vor dem gebuchten Termin sind kostenfrei, danach müssen 70% des Preises in Rechnung gestellt werden, wenn der Termin nicht anderweitig vergeben werden kann.





Tageswellness

Wellness ohne Übernachtung

Nur nach Voranmeldung und mit begrenzter Personenzahl buchbar!

Wellness-Stunden

11:00–15:00 Uhr oder 14:00–18:00 Uhr

- Benutzung unserer großzügigen Wellnessanlage mit 6 Saunen (ab 11:00 Uhr), Hallenbad, Whirlpool, Salzstollen, Säften, Tee, Obst im Spa-Bereich
- Bademantel und 2 Handtücher leihweise

Preis pro Person: 45,00 €

Frühstück und Abendessen zubuchbar.

Spa-Day

10:00–18:00 Uhr

- Benutzung unserer großzügigen Wellnessanlage mit 6 Saunen (ab 11:00 Uhr), Hallenbad, Whirlpool, Salzstollen, Säften, Tee, Obst im Spa-Bereich
- Bademantel und 2 Handtücher leihweise
- 1 Haus-Teilmassage oder 1 Wellness-Fußbehandlung nach Wahl
- Mittags: 1 Salatteller nach Wahl von der Karte mit einem Getränk nach Wahl

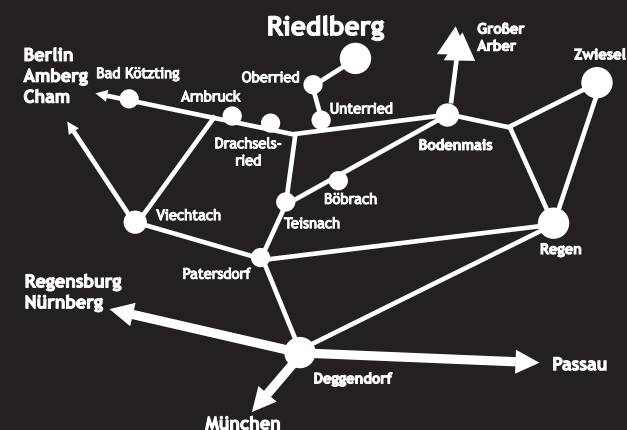
oder

Nachmittags: Kaffee und Kuchen

- 1 Hydrojetmassage oder Magnetfeldtherapie

Preis pro Person: 105,00 €

Anfahrt / Lage



Hinweis: Bitte benutzen Sie die Ortseinfahrt Unterried/Oberried (nicht Drachselsried!) Bitte folgen Sie ab Oberried den Wegweisern Wellnesshotel Riedlberg/Skilift Riedlberg. Zugreisende holen wir gerne kostenlos vom Bahnhof Bodenmais ab. Bitte informieren Sie uns rechtzeitig.

Tagung / Feste / Events



Wir bieten eine Location für Veranstaltungen, Seminare/Tagungen, Präsentationen (moderne Tagungstechnik vorhanden) oder Feste jeglicher Art für bis zu 60 Personen. Gerne unterbreiten wir Ihnen ein unverbindliches Angebot.



Wohlfühl-Gutschein

Sie suchen ein außergewöhnliches Geschenk?

Gerne stellen wir Ihnen unseren „Wohlfühl-Gutschein“ aus. Bei Fragen rufen Sie uns an, wir beraten Sie gerne bei der Auswahl Ihrer Anwendungen.

Sofort-Gutscheine
Selberausdrucken:

www.gurado.de/riedlberg



Gäste werben Gäste

Empfehlen Sie uns weiter und Sie erhalten pro empfohlenem erwachsenen Gast für jede Übernachtung, die er bei uns verbringt, einen 5,00 € Wertgutschein. Sie können diesen bei Ihrem nächsten Aufenthalt bei uns einlösen.

Empfohlener Gast:

Gebuchter Zeitraum:

Ihre Adresse:

Bitte ausfüllen und bei uns abgeben
oder an uns senden.



Hauseigener Skilift – vom Zimmer direkt auf die Piste!



Sport- und Ferienhotel Riedlberg oHG
Kerstin und Florian Mühlbauer
Riedlberg 1, D-94256 Drachselsried

Tel. (09924) 9426-100, Fax (09924) 7273
info@riedlberg.de

www.riedlberg.de

